

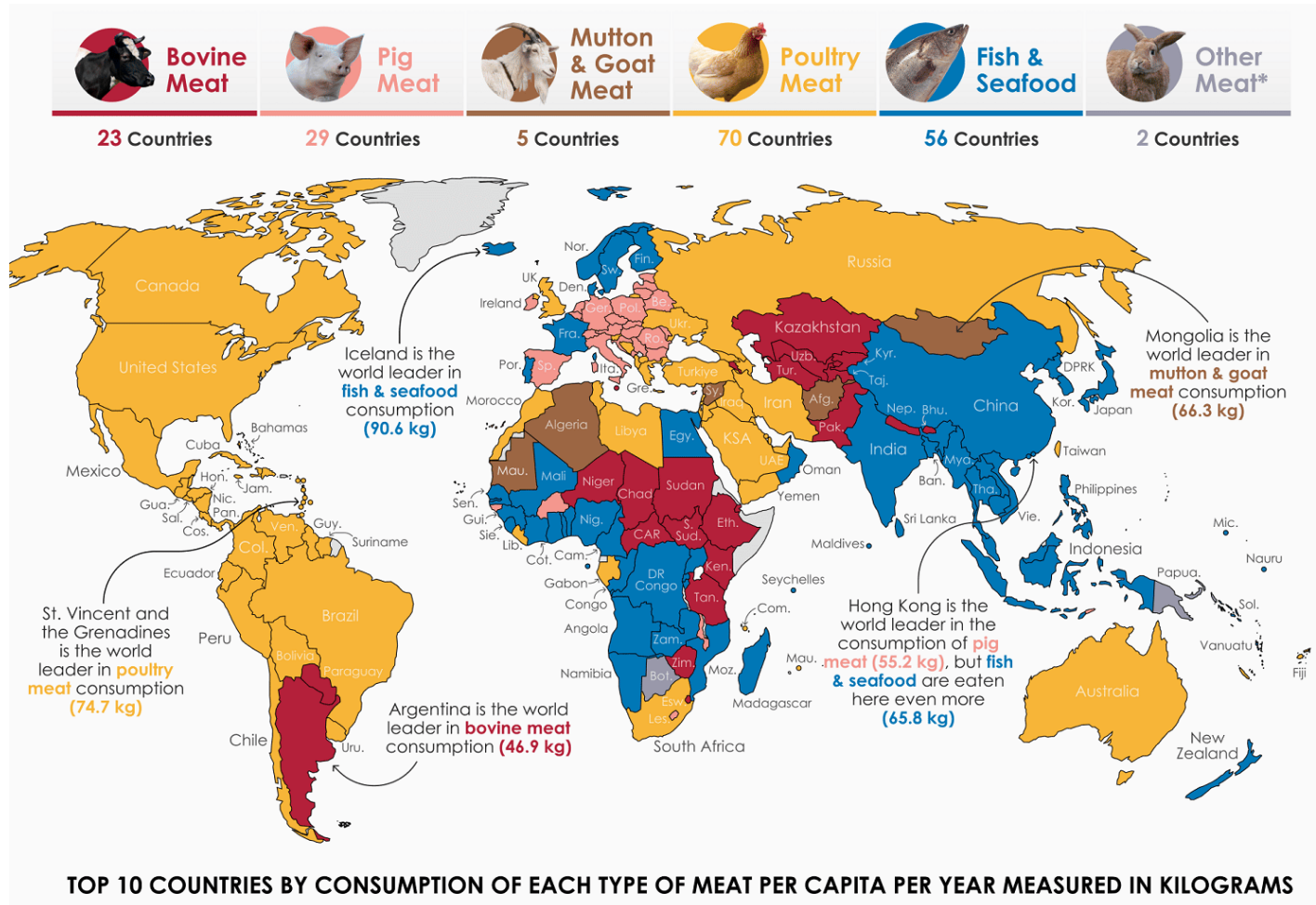
bonafide

Q2 2023

Quartal-Update



Die am meisten konsumierte Fleischart nach Land (inkl. Fisch)

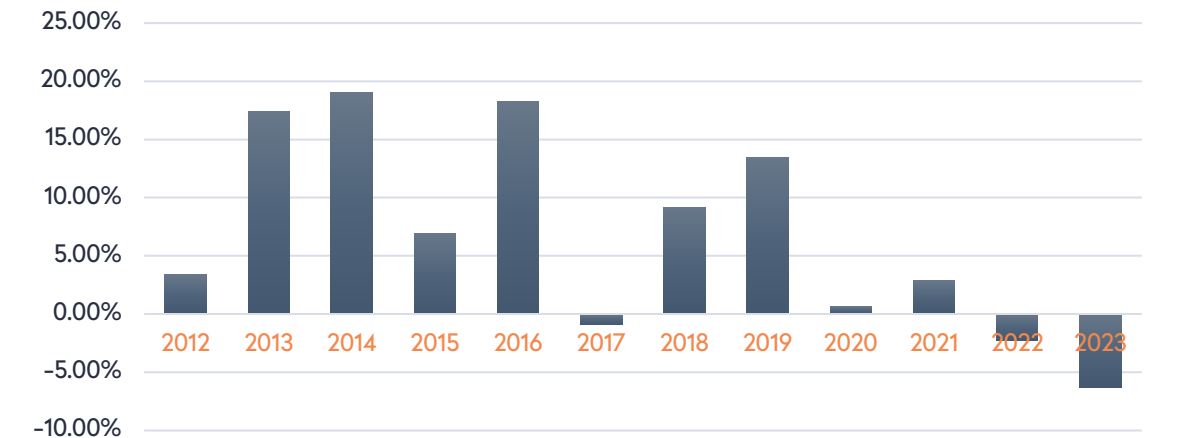
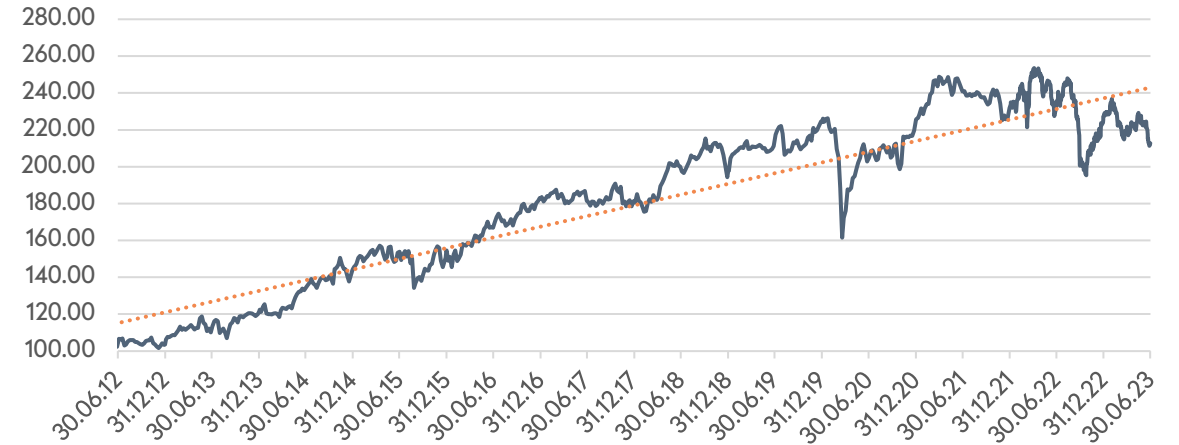


- Fisch und Meeresfrüchte stehen **in 56 Ländern an erster Stelle** der am häufigsten verzehrten Fleischsorten
- Insgesamt sind Fisch und Meeresfrüchte das **am zweitmeiste konsumierte tierische Protein** hinter Geflügelfleisch
- Regional gesehen spiegelt sich die Bedeutung von Meeresfrüchten in **Ost- und Südasiens**, an der **afrikanischen Atlantikküste** und in den **nordischen Ländern Europas** wider

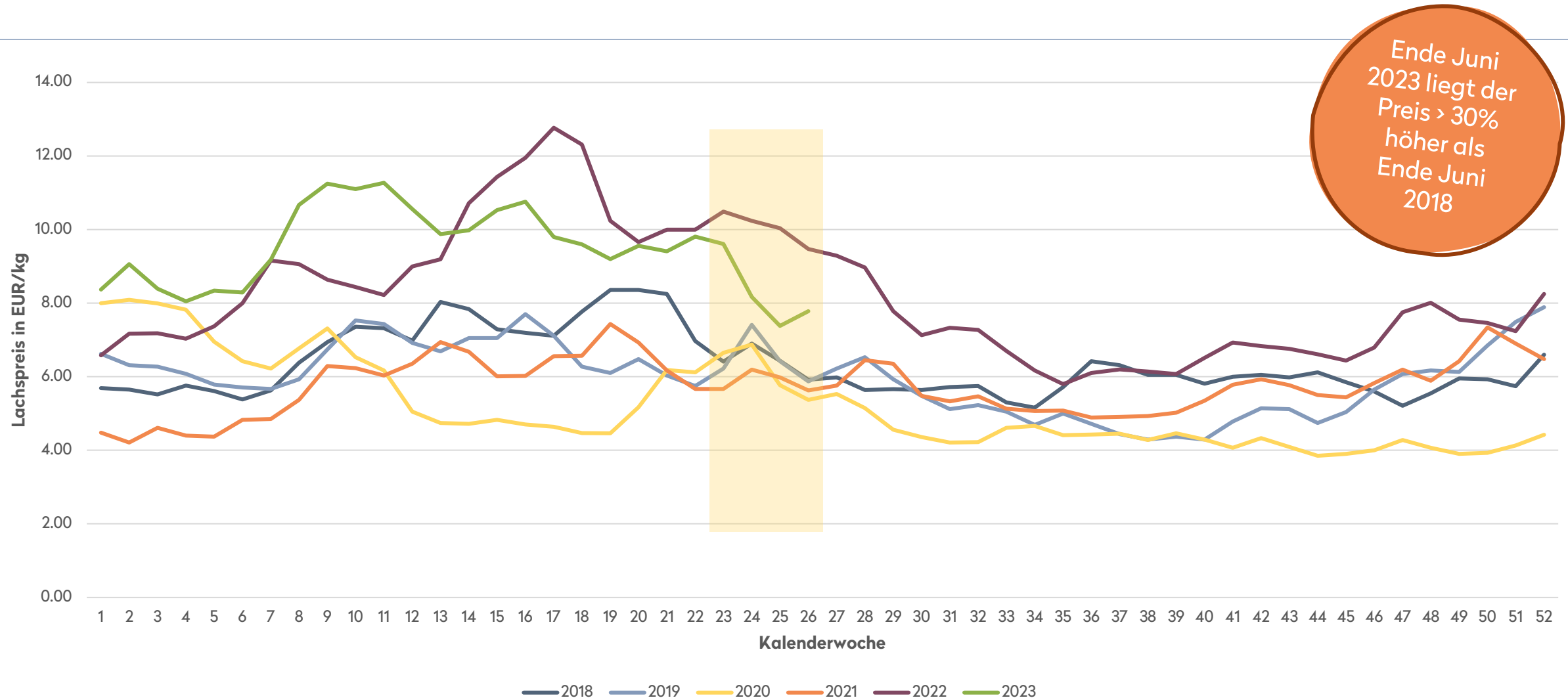
Der Bonafide Global Fish Fund geht in sein 11. Jahr!

Historische Performance EUR-Tranche

	Jan	Feb	Mrz	Apr	Mai	Jun	Jul	Aug	Sep	Okt	Nov	Dez	YTD
2023	3.92	-4.95	-1.12	0.69	-0.10	-4.68							-6.35
2022	2.05	1.29	3.55	0.34	-1.91	-4.47	4.67	-3.13	-14.84	2.68	4.65	4.66	-2.25
2021	1.26	4.62	4.05	-0.88	-2.41	0.09	-0.59	0.39	-1.99	2.63	-3.17	-0.82	2.90
2020	-1.36	-5.23	-17.87	12.54	5.69	-0.99	0.35	4.04	-2.72	-3.59	8.95	4.35	0.68
2019	5.42	0.91	-0.16	0.60	-1.42	1.47	3.23	-4.52	2.94	-0.84	4.04	1.46	13.49
2018	-1.57	2.35	-0.16	6.14	3.80	-0.25	0.27	1.74	3.17	0.62	0.10	-6.84	9.17
2017	0.72	1.36	-1.68	-1.16	1.71	-1.54	-0.33	-0.52	1.44	2.48	-4.60	1.41	-0.94
2016	-1.38	-0.07	3.96	2.46	2.47	0.41	3.20	-1.49	2.00	3.96	-0.40	1.96	18.24
2015	4.88	-0.27	0.65	0.25	2.65	-2.06	-1.41	-11.21	5.13	3.97	6.84	-1.44	6.90
2014	-0.90	-0.06	1.45	1.92	5.13	1.69	2.83	1.78	-0.31	4.59	-0.47	0.09	19.03
2013	5.08	4.19	-0.83	-0.56	3.21	-4.53	-0.19	-2.65	10.25	0.42	1.84	0.78	17.45
2012						2.28	0.72	2.89	-2.26	2.04	-3.10	0.95	3.40

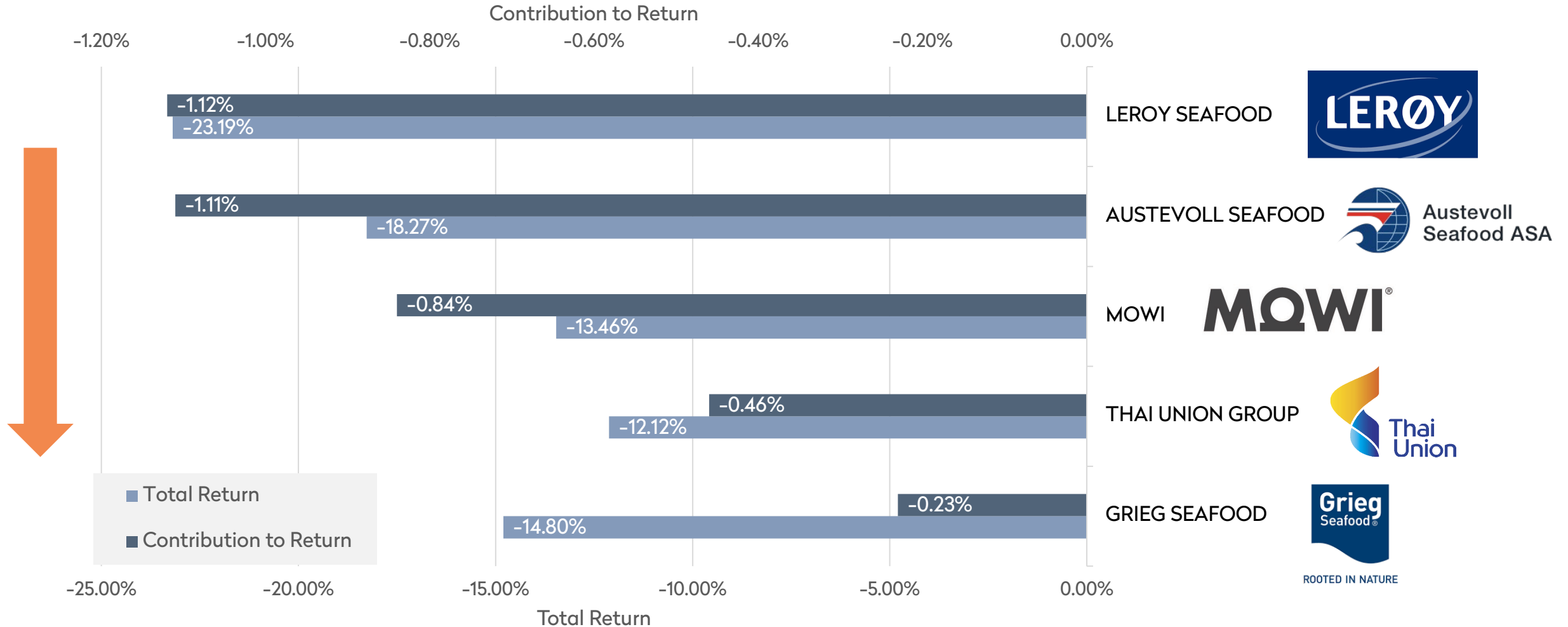


Tiefere Lachspreise sorgen im Juni für Verkaufsstimmung in Norwegen

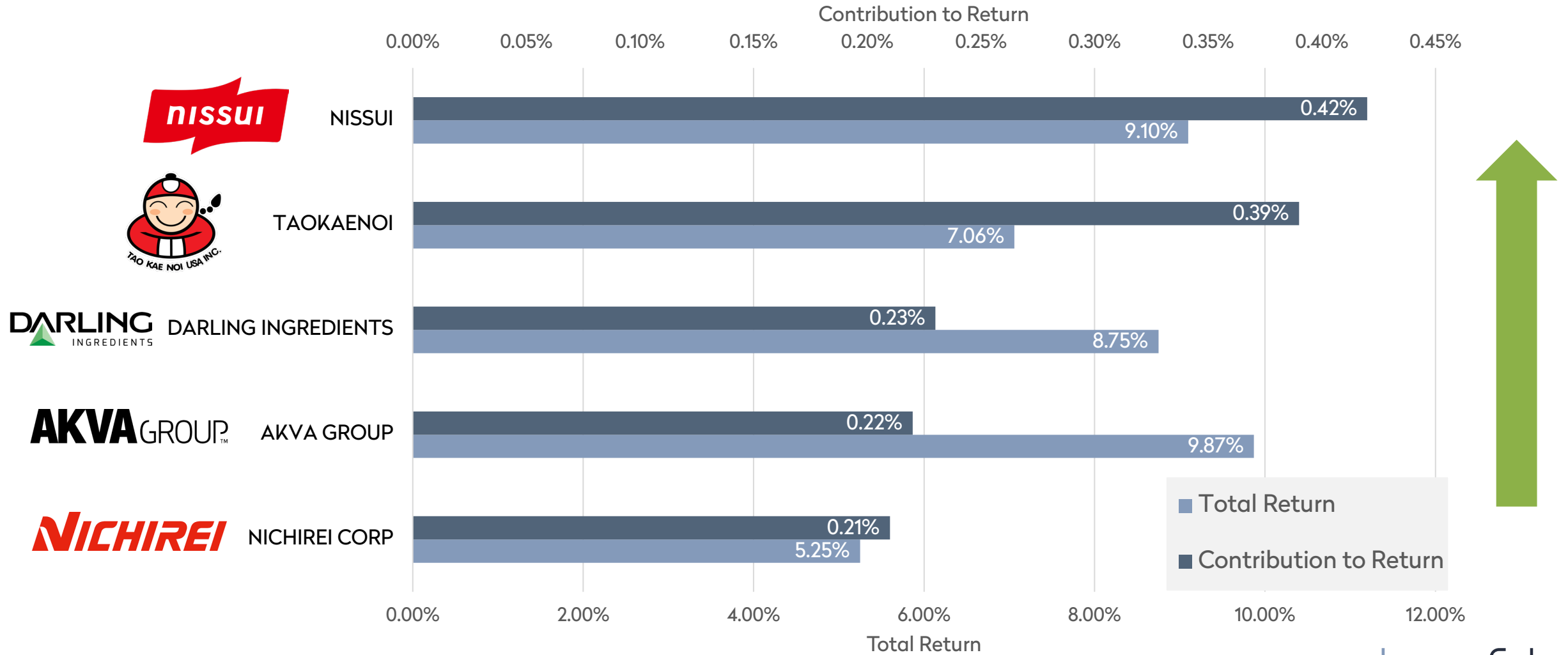



Quelle: Fish Pool Index™ (FPI)

Worst Performers



Best Performers





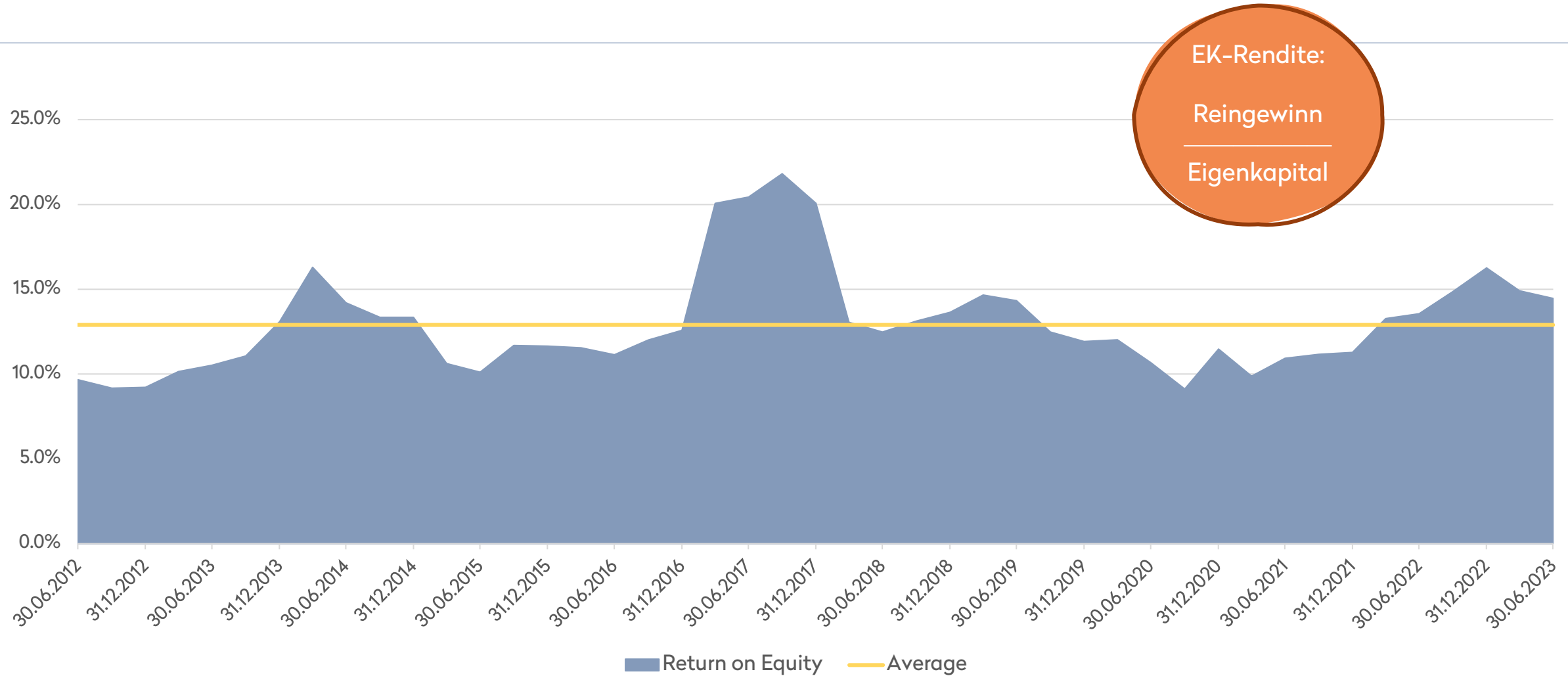
**«Perlen liegen nicht am Strand. Wenn du eine
willst, musst du danach tauchen.»**

Chinesisches Sprichwort

Wie sieht die Rentabilität
unserer Portfolio-
Unternehmen zurzeit aus?



Aggregierte Eigenkapitalrendite des Global Fish Fund



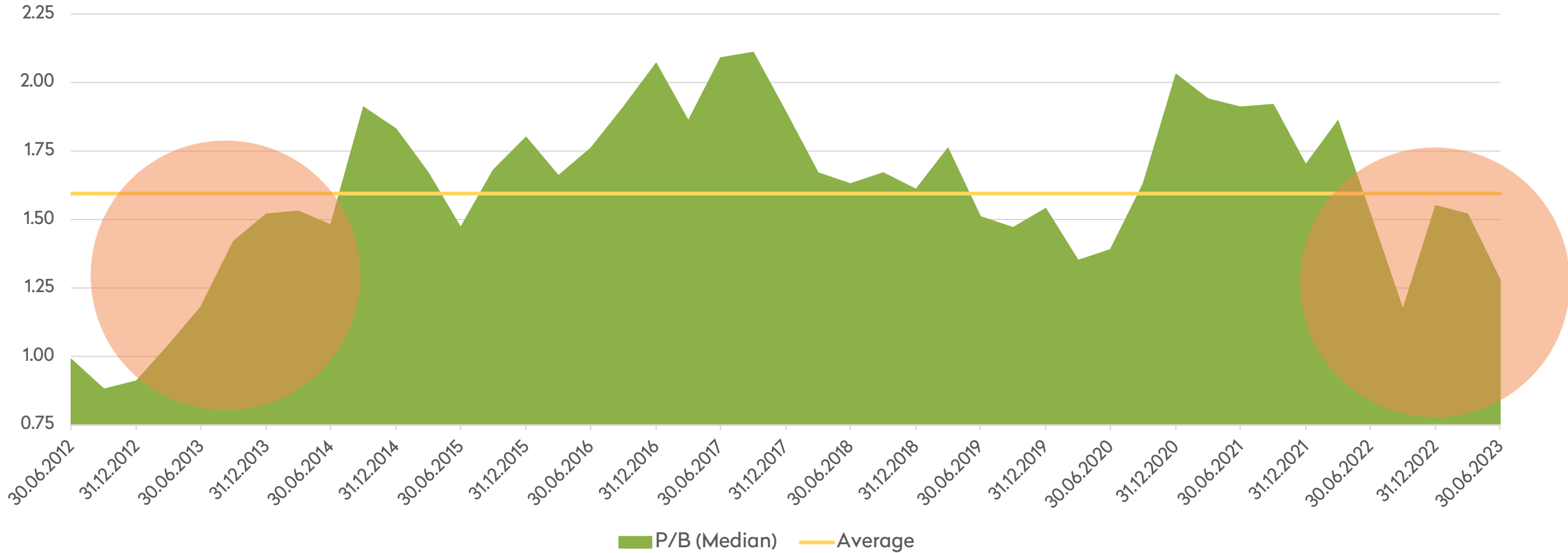
Unterschiedliche Marktpreise für unterschiedliche EK-Renditen

$$\text{KBV:} \\ \frac{\text{Aktienkurs}}{\text{Eigenkapital pro Aktie}}$$

- Rentablerer Einsatz des ursprünglich investierten Eigenkapitals gehört belohnt
- Markt honoriert höhere Eigenkapitalrenditen mit höheren KBV
- Schattenseite: Ein hohes KBV bedeutet aber auch Risiko, da praktisch kein Substanzwert im Falle von Insolvenz vorhanden ist
- Verlustschutz: Ein tiefes KBV bedeutet, dass die Aktien teilweise unter ihrem Abwicklungswert handeln

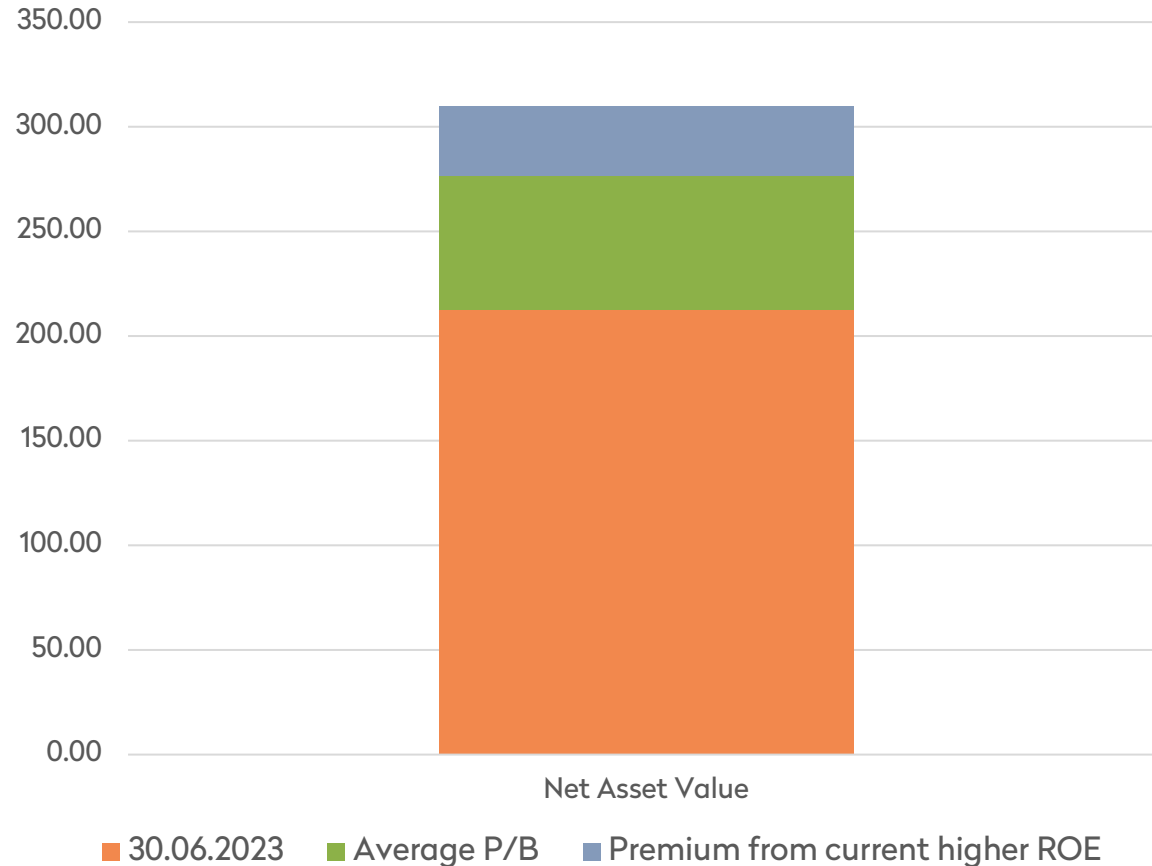
Aktie	Industrie	Eigenkapitalrendite (letztes GJ)	KBV
Thai Union	Lebensmittel-Verarbeiter (Tuna)	10.2%	0.8x
Mowi	Lachszucht	23.6%	2.1x
Apple	Information Technology	175.5%	47.7x

Aggregiertes KBV des Global Fish Fund



Quelle: Bonafide & Bloomberg

Upside des Global Fish Fund zu historischen Mittelwerten



- **30% Kurspotenzial** vom tieferen KBV zum historischen Mittelwert
- Weitere **12% Kurspotenzial** von der höheren EK-Rendite zum historischen Mittelwert
- Rationalität wird früher oder später zurückkehren und aktuelle Unterbewertung korrigieren

Quelle: IFM & Bonafide

Nachhaltigkeit

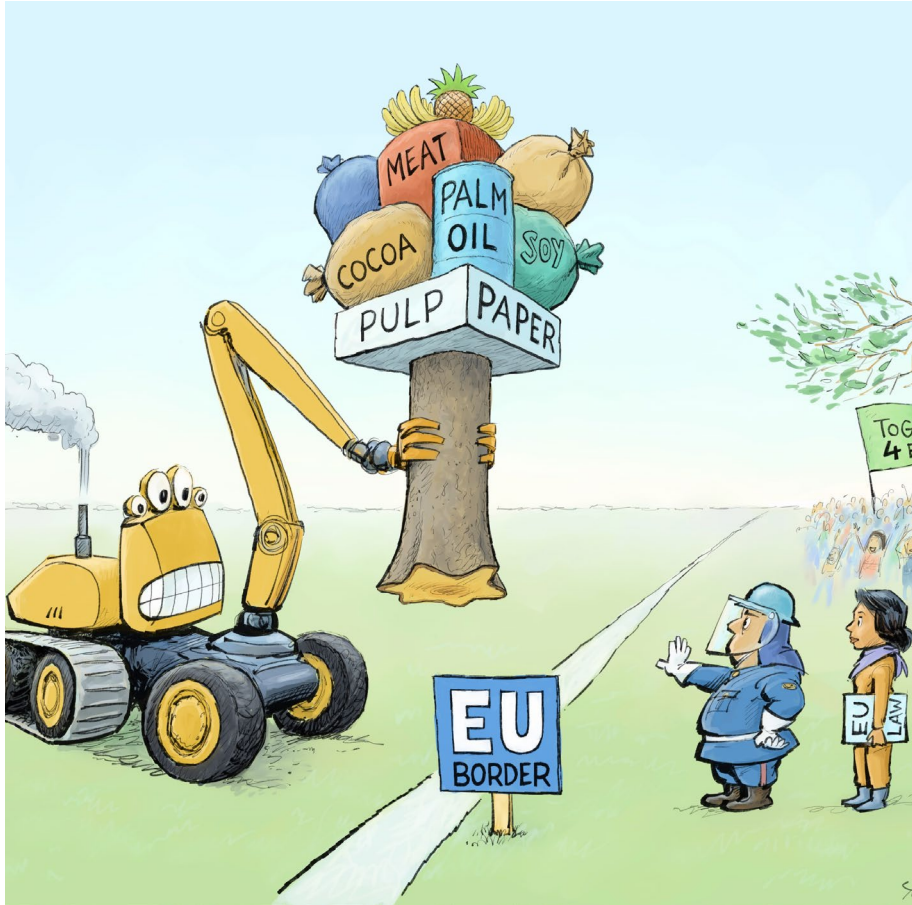


Die Zertifizierer hinter den Zertifizierern

~80%
der Produkte
unseres
Portfolios
sind
zertifiziert



Lachsindustrie gut aufgestellt für EU Importgebot rodungsfreier Produkte



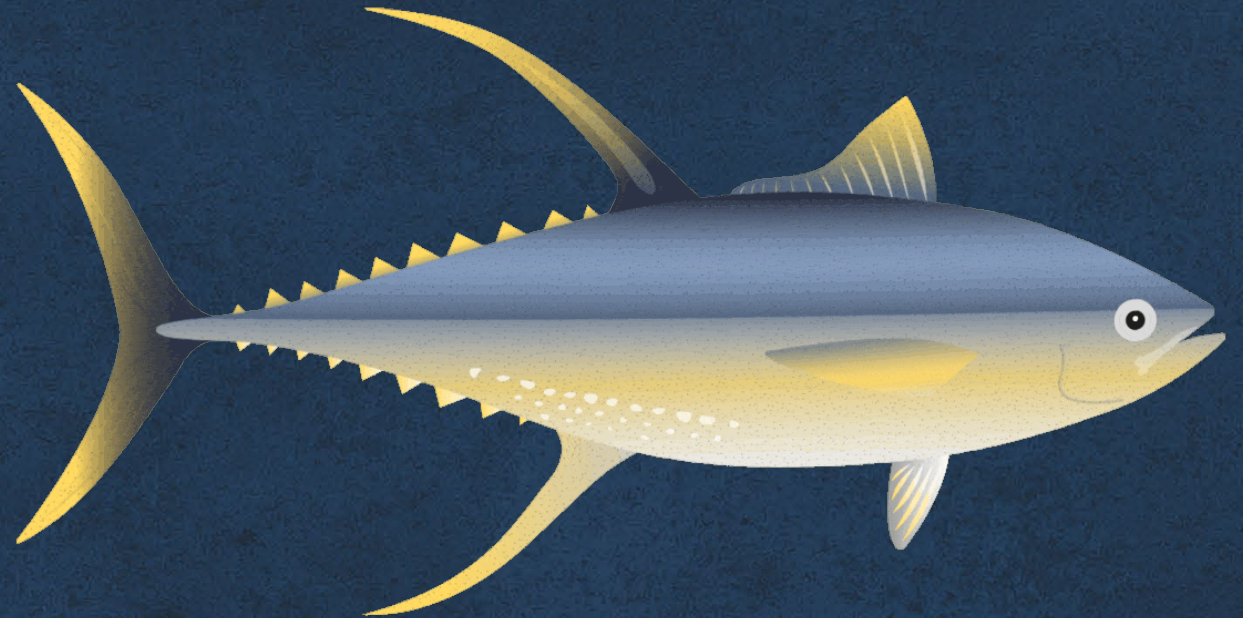
Quelle: Seppo Leinonen

- EU Regulation on Deforestation-free products schreibt ab 2025 Rodungsfreiheit für Soja, Rindfleisch, Palmöl, Holz, Kakao, Kaffee, Gummi, Leder, Schokolade, Reifen und Möbel vor
- Aquakulturen als **Vorreiter für rodungsfreies Soja**
 - Bekenntnis zu rodungsfreien Produzenten in 2021
 - Hauptabnehmer für zertifiziertes Soja bereits in den Jahren davor
- Niedrige, einstellige **Kostensteigerungen zu erwartem**
 - Genug zertifizierbare Anbaufläche durch späten Cut-off
 - Traceability Systeme bereits vorhanden



Zusammenfassung

Das Wichtigste in Kürze



Äusserst attraktive Bewertungen

Marktrenditen	Global Fish Fund	Global Equity ETF	Food-Multis (Ø)
Kurs-Gewinn-Verhältnis Prognose 2023	12.39	16.94	20.48
Dividendenrendite Prognose	4.14%	2.28%	2.79%
EV/EBITDA	7.45	11.31	13.32
P/B	1.24	2.65	3.71

Quelle: Bloomberg Juli 2023

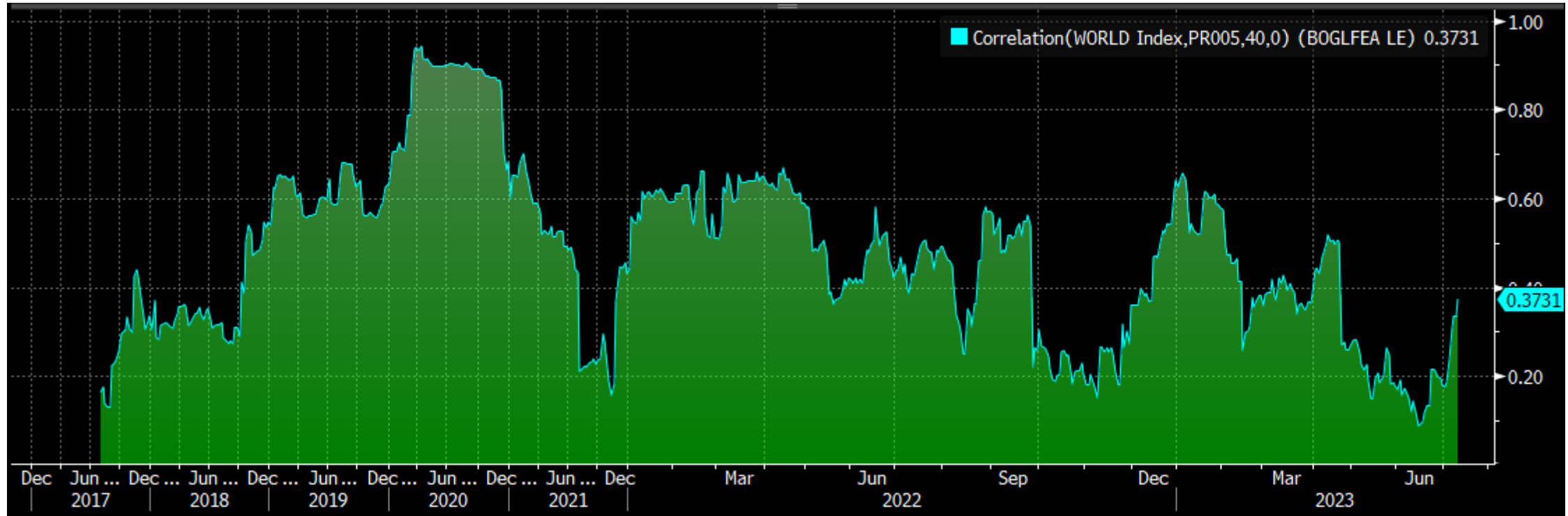
- **Global Equity ETF:** Globaler Aktienindex-ETF, der Industrie- und Schwellenländer umfasst (Bloomberg-Ticker: ACWI US).
- **Food-Multis:** Unternehmen mit einer Marktkapitalisierung von über 5'000 Millionen, welche im Wirtschaftssektor der Basiskonsumgüter tätig sind und aktiv an der Börse gehandelt werden.

Ein interessanter Satellit historischer Volatilitätsvergleich (annualisiert)

	1Y	3Y	5Y
Bonafide Global Fish Fund	13.46%	12.83%	13.50%
Global Equity ETF	13.76%	13.82%	17.03%
Global Small Cap Equity ETF	16.12%	16.17%	19.37%

Quelle: IFM / Bloomberg Juli 2023, ISIN LI0047679860

Ein interessanter Satellit Korrelation zu den Weltaktienmärkten



Durch die **tiefe Korrelation** zu den Weltaktienmärkten eignet sich der Fonds sehr gut zur Diversifikation.

Quelle: Bloomberg Juli 2023

A GOOD CATCH FOR YOUR PORTFOLIO

bonafide

Kontakt

Bonafide Wealth Management AG
Höfle 30
9496 Balzers
Liechtenstein

+423 388 00 30

info@bonafide-ltd.com



Christoph Baldegger



cb@bonafide-ltd.com



+423 388 00 31



Marco Berweger



mb@bonafide-ltd.com



+423 388 00 34

Rechtliche Hinweise

Kein Angebot

Die in dieser Publikation enthaltenen Informationen stellen weder eine Aufforderung, ein Angebot, noch eine Empfehlung zum Erwerb beziehungsweise Verkauf von Anlageinstrumenten oder zur Tätigkeit sonstiger Transaktionen oder Rechtsgeschäfte dar. Die Informationen in dieser Publikation stellen für den Leser keine Entscheidungshilfen dar. Bei Anlageentscheidungen lassen Sie sich bitte von qualifiziertem Personal beraten.

Verkaufsbeschränkungen

Der Inhalt dieser Publikation ist nicht für Personen bestimmt, die einer Rechtsordnung unterstehen, welche den Vertrieb der Publikation bzw. der darin aufgeführten Anlagefonds verbietet (aufgrund der Nationalität der betreffenden Person, ihres Wohnsitzes oder aus anderen Gründen). Personen, die in den Besitz dieser Publikation gelangen, müssen sich über etwaige Beschränkungen informieren und diese einhalten. Die Anteile der in dieser Publikation beschriebenen Anlagefonds wurden insbesondere nicht nach dem United States Securities Act 1933 registriert und dürfen, ausser in Verbindung mit einem Geschäft, welches dieses Gesetz nicht verletzt, weder direkt noch indirekt in den Vereinigten Staaten, d. h. von Staatsangehörigen oder Personen mit Wohnsitz in den Vereinigten Staaten, Kapitalgesellschaften oder anderen Rechtsgebilden, die nach dem Recht der Vereinigten Staaten errichtet wurden oder verwaltet werden, angeboten, an diese veräussert, weiterveräussert oder ausgeliefert werden. Der Begriff «Vereinigte Staaten» umfasst die Vereinigten Staaten von Amerika, alle ihre Gliedstaaten, Territorien und Besitzungen (Possessions) sowie alle Gebiete, die ihrer Rechtshoheit unterstehen.

Risikohinweis

Bitte beachten Sie, dass sich der Wert einer Investition steigend wie auch fallend verändern kann. Die zukünftige Performance von Investitionen kann nicht aus der vergangenen Kursentwicklung abgeleitet werden. Anlagen in Fremdwährungen unterliegen zusätzlich Währungsschwankungen. Anlagen mit hoher Volatilität können starken Kursschwankungen ausgesetzt sein. Diese Kursschwankungen können die Höhe des angelegten Betrages ausmachen oder diesen sogar übersteigen. Die Erhaltung des investierten Kapitals kann somit nicht garantiert werden.

Fondsdokumente

Der Erwerb von Anlagefonds sollte auf jeden Fall erst nach dem ausführlichen Studium des entsprechenden Verkaufsprospektes sowie des letzten Jahresberichts (bzw. Halbjahresberichts, falls dieser aktueller ist) und der übrigen rechtlich relevanten Dokumente (Reglement bzw. Vertragsbedingungen bzw. Statuten und ggf. Vereinfachter Prospekt) erfolgen. Diese Dokumente können für die in dieser Publikation aufgeführten Anlagefonds in Liechtenstein bei der IFM, Independent Fund Management AG, Landstrasse 30, 9494 Schaan oder bei der Bonafide Wealth Management AG, Höfle 30, 9496 Balzers kostenlos bezogen werden.

Keine Zusicherung oder Gewährleistung

Sämtliche Informationen werden von der Bonafide Wealth Management AG unter grösster Sorgfalt zusammengestellt. Die veröffentlichten Informationen und Meinungen stammen aus von der Bonafide Wealth Management AG als zuverlässig erachteten Quellen. Die Bonafide Wealth Management AG übernimmt jedoch keine Gewähr für die Richtigkeit, Vollständigkeit und Aktualität der in diesen Publikationen enthaltenen Informationen. Deren Inhalt kann sich aufgrund gewisser Umstände jederzeit ändern, wobei seitens der Bonafide Wealth Management AG keine Pflicht besteht, einmal publizierte Informationen zu aktualisieren.

Für die Erstellung dieser Publikation verantwortlich

Bonafide Wealth Management AG, Höfle 30, 9496 Balzers, Liechtenstein